

ROLLE(N) IM KLIMASCHUTZ



*Online-Impuls-Stammtisch*

# *Landkreise im kommunalen Klimaschutz*

*LEADER meets Klimaschutz, 23.05.2022 auf Webex*

Lia Weitz – adelphi



LAND-  
KREIS-  
GEMEINDE

Strategische Planungshilfe

Praxisorientierte Unterstützung

Dialog und Forschung

Starke **Akteure**  
für die  
**Region & Klimaschutz**

Gefördert durch:

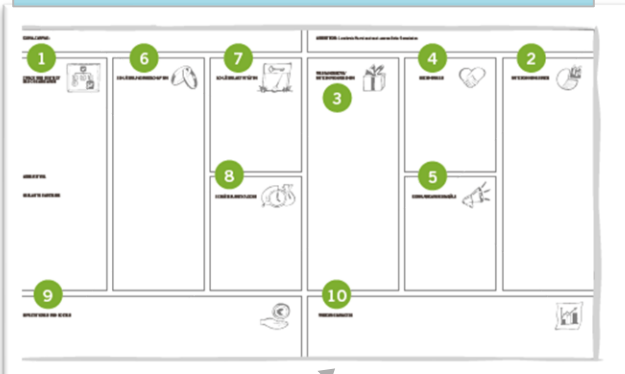


Bundesministerium  
für Wirtschaft  
und Klimaschutz



aufgrund eines Beschlusses  
des Deutschen Bundestages

## Klima-Canvas Projektplanungstool



## Selbstcheck Erfolgsfaktoren



Methoden-entwicklung

Forschung

Regional-  
dialoge

Webinare

Methoden-  
vermittlung

Projekt-  
Coaching

Konferenz  
23.06.

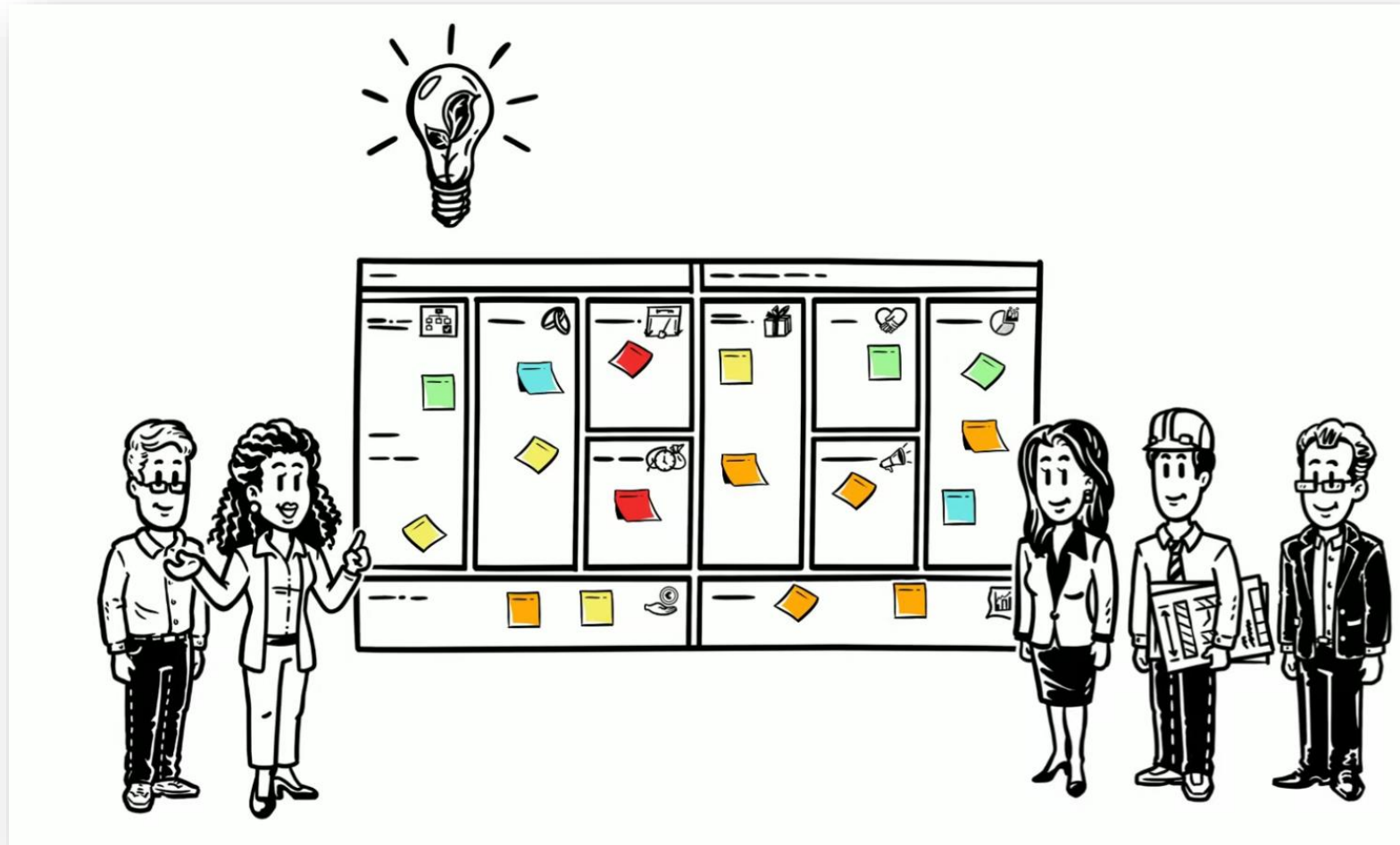
2021

2022

Gefördert durch:



aufgrund eines Beschlusses  
des Deutschen Bundestages



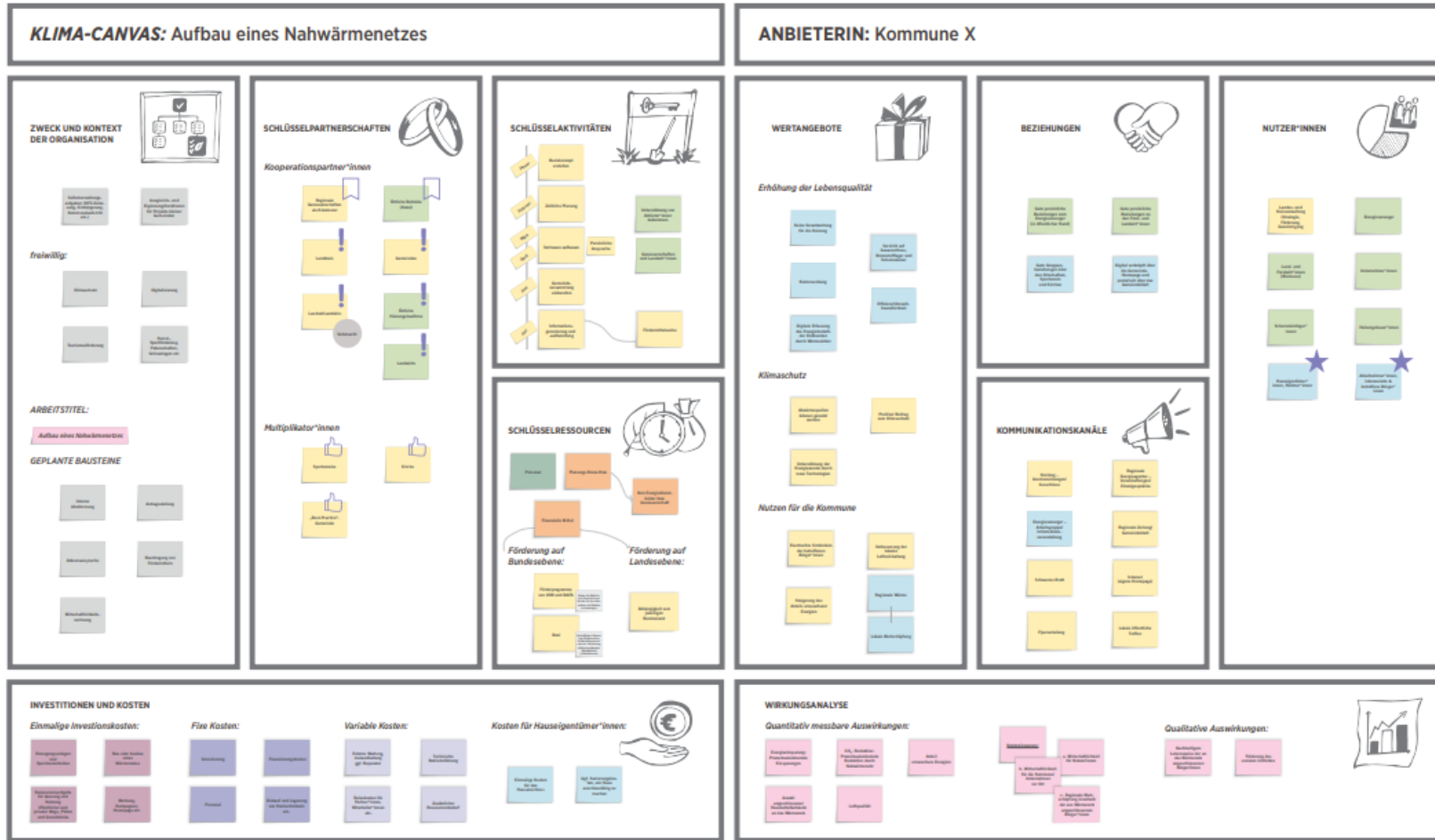
Gefördert durch:



Bundesministerium  
für Wirtschaft  
und Klimaschutz



aufgrund eines Beschlusses  
des Deutschen Bundestages



**Legende**

- Allgemein
- Privatpersonen
- Unternehmer\*innen
- Im Fokus des Vorhabens
- zwingend erforderlich
- erforderlich
- hilfreich
- bereits vorhanden
- wird noch benötigt

## SCHRITT 2 | NUTZER\*INNEN

In diesem Schritt werden die Nutzer\*innen der Projektidee (Zielgruppe) erfasst. Dabei bilden ihre Interessen und Bedürfnisse eine grundlegende Voraussetzung, um ein Wertangebot (Schritt 3) zu dem geplanten Projekt zu entwickeln. Durch die anschließende Gruppierung bzw. Clusterbildung von Nutzer\*innen lässt sich im nächsten Schritt ein maßgeschneidertes Wertangebot für diese Gruppen erarbeiten. Wichtig ist hierbei, dass Sie die Nutzer\*innen möglichst konkret erfassen. Statt einfach nur „Bürger\*innen“ zu notieren sollten Sie sehr konkret überlegen, wer diese genau sind (Rentner\*innen, Hausbesitzer\*innen, etc.).



### Ergänzendes Werkzeug

➤ Wertangebot-Design ( ▶ siehe Seite 42)



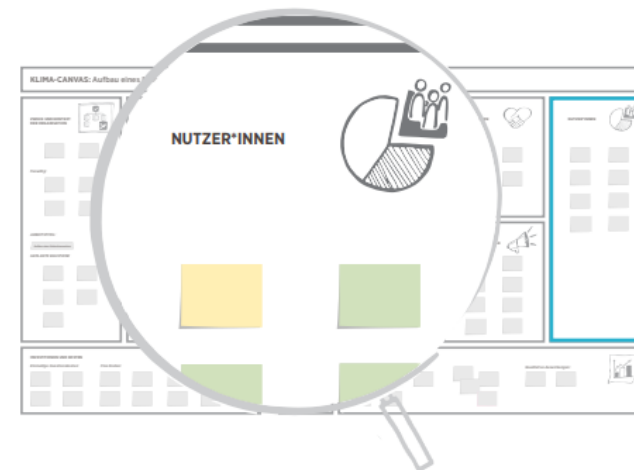
### Leitfragen

- Wer sind die Nutzer\*innen der des Projektes?
- Für welche Menschen wird mit der Maßnahme ein Mehrwert geschaffen?
- Welche Nutzer\*innengruppen (z. B. Bürger\*innen, Tourist\*innen, Einfamilienhausbesitzer\*innen oder Unternehmen) können gebildet werden?
- Welche Interessen und Bedürfnisse haben die Nutzer\*innen



### Vertiefende Fragen

- Welche Bedeutung hat Klimaschutz bzw. Nachhaltigkeit für den/die Nutzer\*innen (jetzt/zukünftig)?
- Welche Personen(-gruppen) können auf das Projekt positiven bzw. negativen Einfluss nehmen und welche Rolle spielen sie dadurch für das Vorhaben, beispielsweise als Promotor\*innen oder Vetoplayer\*innen? (Mit + oder – versehen).
- Welche Personen(-gruppen) werden eventuell „nicht gehört“ oder übergangen und sollten integriert werden?



- Welche Personen werden eventuell durch das Projekt benachteiligt? (Mit einem nach unten zeigenden Pfeil versehen)



### Tipps!

- Die Aspekte der Vertiefungsfragen können durch eine andere Farbe oder ein Symbol auf der Karte gekennzeichnet werden.
- Die verschiedenen Gruppen können durch unterschiedliche Farben visualisiert werden. Eine Nummerierung kann außerdem helfen, später einzelne Kärtchen den Nutzer\*innen zuzuordnen.



### Hintergrund

Meist gibt es einzelne Personen, die sich besonders für Klimaschutzmaßnahmen engagieren. Das Engagement dieser sogenannten ‚Promotor\*innen‘ ist oft überdurchschnittlich groß und trägt deshalb wesentlich zum Erfolg von geplanten Klimaschutzmaßnahmen bei.

Gefördert durch:



Bundesministerium  
für Wirtschaft  
und Klimaschutz





# Eindrücke - Klima-Canvas



Arbeiten mit der Klima-Canvas ist für mich...

lehrreich  
interessant  
erkenntnisreich  
spannend  
strukturiert  
neueu  
agil  
übersichtlich  
strukturiertes arbeiten  
hilfreich





# Eindrücke - Regionaldialoge





Was haben wir *gelernt*?

---



## Zusammenspiel zweier Rollen



**Service-Orientierung** gegenüber den Gemeinden

---

## gegenüber kreisangehörigen Kommunen ...

### Fokus

„intern“

„extern“



#### Vorreiter/Vorbild

- Nutzer
- Manager
- Erzeuger
- Beschaffer
- Projektträger

#### Dienstleister/Promotor

- Koordinator
- Berater
- Multiplikator
- Vernetzer
- Fundraiser
- Kümmerner
- Moderator
- Coach
- Schirmherr
- Initiator/Impulsgeber
- Motivator
- Influencer
- Ideengeber
- Projektpartner
- Verhandler
- Vermittler
- Lenker- und Gestalter
- Schnittstelle



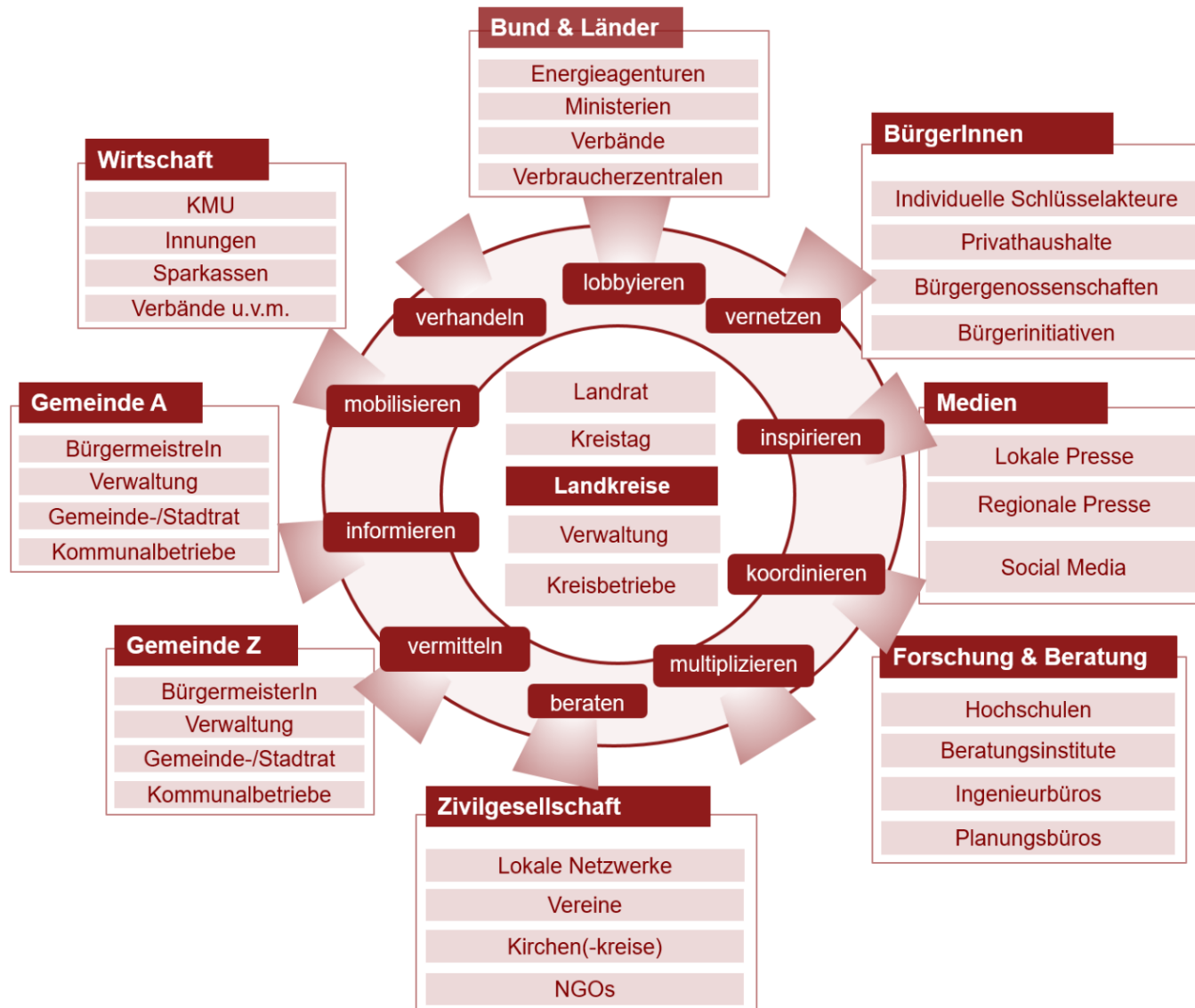
© Lia Weitz/ unveröffentlichte Masterarbeit

Gefördert durch:



aufgrund eines Beschlusses  
des Deutschen Bundestages

## ... gegenüber anderen Akteuren:



Gefördert durch:



aufgrund eines Beschlusses  
des Deutschen Bundestages

# Beispiel: Kreis Steinfurt

---

**Promotor und Dienstleister**  
*kreisweite Klimaschutzdachmarke*



## ❖ „energieland2050“

- kreisweite Zielsetzung: Energieautarkie bis 2050
- Projekte, Kampagnen, Information und Beratung zu Klimaschutz, erneuerbare Energien und Energieeffizienz
- Identifikationskulisse für „gesamte kommunale Familie“ (alle 24 Städte und Gemeinden) und weiter regionale Akteure

✓ Über 3 Mio. EUR durch LEADER-Förderung für Klimaschutz

Gefördert durch:



aufgrund eines Beschlusses  
des Deutschen Bundestages

# Beispiel: Vorreiterkreis St. Wendel

---

## Promotor Biomasse

- **Probeanbau**

### „Durchwachsene Silphie“

- Etablierung der Biomassepflanze als Alternative zum Mais in Biogasanlagen und als Futterpflanze
- LK initiiert und koordiniert Kooperationspartner:
  - Zukunfts-Energie-Netzwerk St. Wendeler Land,
  - alle 8 Gemeinden,
  - 9 Landwirte – darunter alle 4 Biogasanlagenbetreiber –
  - regionale Entwicklungsagentur des Bundesmodellvorhabens „Land(auf)Schwung“,
  - Kreisverbände Imker und Jäger,
  - saarländische Landwirtschaftskammer



© Michael Welter

Gefördert durch:



aufgrund eines Beschlusses  
des Deutschen Bundestages

**Ich freue mich auf  
die Diskussion!**